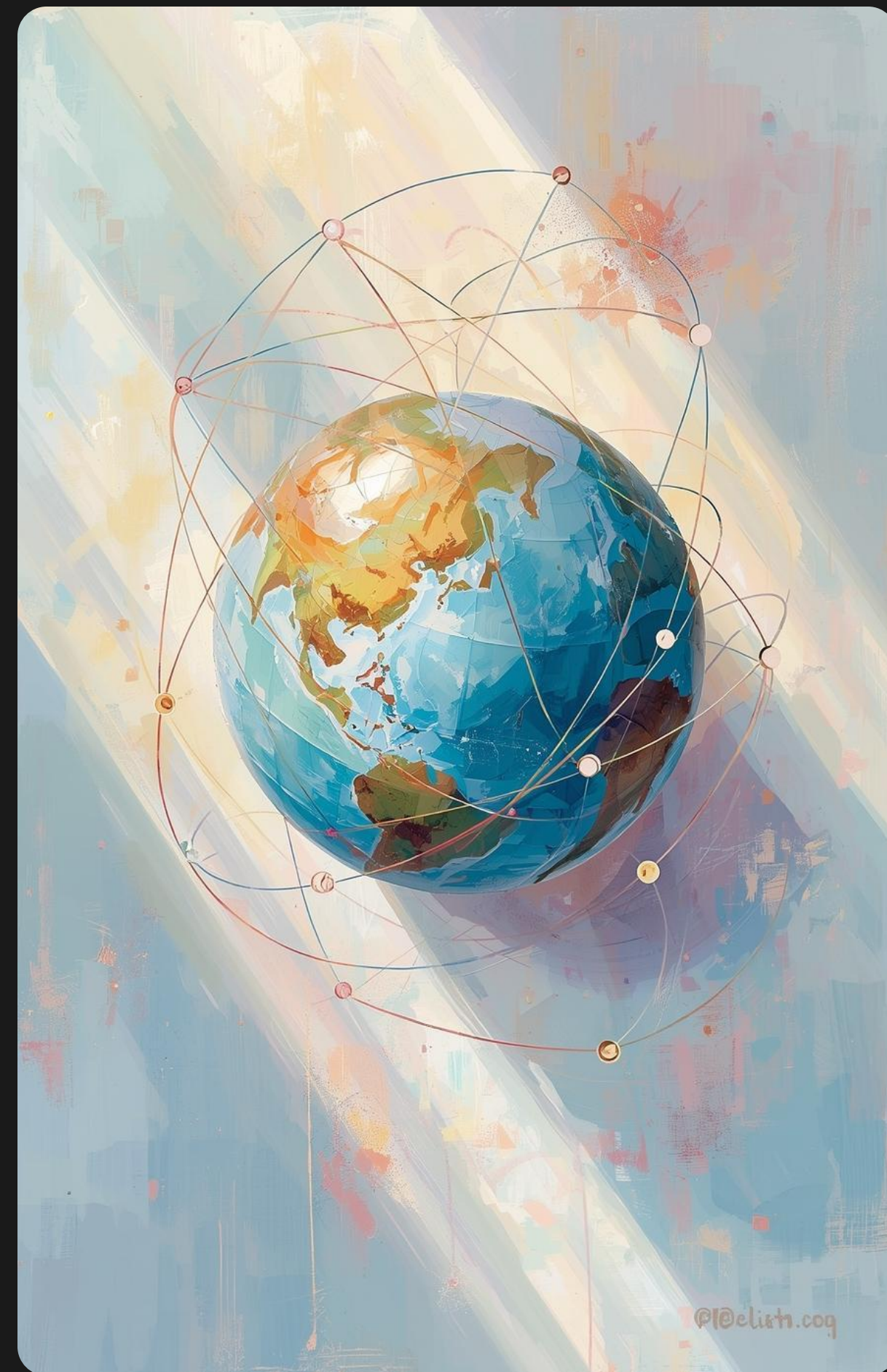


Enrichir ses pratiques cliniques et de recherche

Un partage d'étonnements

Vincent Morel
Université de Rennes





Voyages et découvertes

Un premier voyage il y a 20 ans

Handicap majeur : bilingue en anglais (une honte !!)

Une envie de découvrir

Des premières rencontres : M l'Heureux, P Vinay, S Daneault, L Roy

Comme une invitation

- Douter de ses savoirs, ses connaissances, ses croyances
- Ouvrir des perspectives professionnelles et personnelles que l'on imagine pas

Enrichir sa pratique clinique **s'ouvrir aux différences**

Une diversité des pratiques
Une questionnement de mes croyances, de mes certitudes



La pratique clinique : Exemple les ATB en fin de vie, les voies d'abord

La loi sur la fin de vie : débat sur l'aide à mourir

- Importance de la culture (ex la place de l'autonomie au Québec)
- Obligation d'une écoute car nous sommes invités
- Écrire un livre en pensant à vous

Les soins à domicile: L'organisation des soins à domicile (une chance chez nous avec les services d' Hospitalisation A Domicile)



Enrichir sa pratique de recherche

REGARDS CROISÉS

Un projet franco-qubécois a permis d'explorer l'intensification des services en soins palliatifs à domicile, enrichissant nos perspectives et pratiques innovantes dans ce domaine crucial.

VIVRE SA FIN DE VIE À DOMICILE
Regards croisés franco-qubécois sur
l'intensification des soins palliatifs
à domicile jusqu'au décès

Les Cahiers francophones de soins palliatifs • Volume 17, numéro 1

COMITÉ AVISEUR

La participation au comité aviseur de RQSPAL a renforcé le lien entre la recherche et la clinique, apportant une dimension collaborative essentielle pour améliorer les soins palliatifs.

ADVANCE CARE PLANNING

Ce projet international a favorisé l'implantation de l'advance care planning, reliant la Suisse, la France et le Québec, et soulignant l'importance de la planification anticipée des soins.

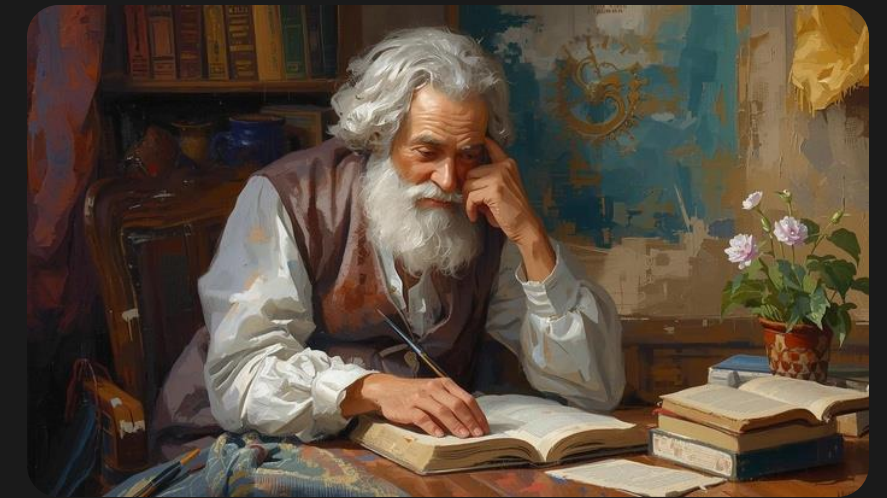
Volonté de lier la clinique et la recherche dans un même élan : parfois l'impression que la recherche est déconnectée du réel, qu'elle se parle à elle-même pour elle-même.

Des rencontres encore plus singulières



Cuisine

Quand une cuisine fonctionne
comme un bloc opératoire



Philosophe

Quand la philosophie nous aide à
mieux décider



Négociateur

Quand les forces de l'ordre nous
aident à gérer le stress et le conflit.



Les médias

Quand parler à la radio permet de
mieux parler aux patients

Conditions pour s'enrichir

- Humilité, écoute, respect, accepter de sortir de sa zone de confort
- Qu'est ce qui m'étonne ? de quoi puis je m'inspirer ?
- Créer les opportunités
- Construire des ponts institutionnels
 - Fédération francophone de soins palliatifs
 - Lien entre les plateformes de recherche
 - Convention CHU Rennes, MMS, Institut de SP et FdV, Université Laval



De l'informel
Du plaisir
De l'amitié
De la bière



conclusion

Ces rencontres ont enrichi mes pratiques Cliniques et de recherche

- **Humilité et curiosité** envers d'autres approches
- Renforcement des **liens interprofessionnels** et institutionnels
- Promotion de pratiques **innovantes** et éthiques
- Opportunités d'**apprentissage continu** et de coopération
- Importance du **plaisir** et des **relations amicales**
- Saisir toutes les occasions de cultiver ces liens



Enrichir ses pratiques cliniques et de recherche

Une relecture de parcours
partage d'étonnements

Vincent Morel
Université de Rennes

