

Introduction

Au Canada, la question de l'euthanasie demeure controversée et ne fait pas l'unanimité parmi les infirmières et les médecins. Les recherches à ce sujet ont pour la plupart exploré l'opinion de ces professionnels de la santé face à sa légalisation. En d'autres mots, elles ne permettent pas d'expliquer leur attitude face à la *pratique* d'un acte d'euthanasie. Une étude visant à améliorer notre compréhension de l'intention des infirmières et des médecins devant cet acte (à paraître) permet déjà d'identifier les croyances y étant reliées.

Objectif

Identifier les croyances des infirmières et des médecins concernant l'intention de pratiquer un acte d'euthanasie en soins palliatifs.

Méthode

Procédure

- Recrutement par affiches et courriels dans trois hôpitaux du CHU de Québec.
- Bref questionnaire ou entrevue incluant des questions ouvertes.

Cadre théorique

Théorie des comportements interpersonnels (Triandis, 1980):

- L'habitude et l'intention prédisent l'adoption d'un comportement.
- Principaux déterminants de l'intention:
 - Attitude cognitive et affective;
 - Croyances normatives;
 - Croyances de contrôle;
 - Norme morale.

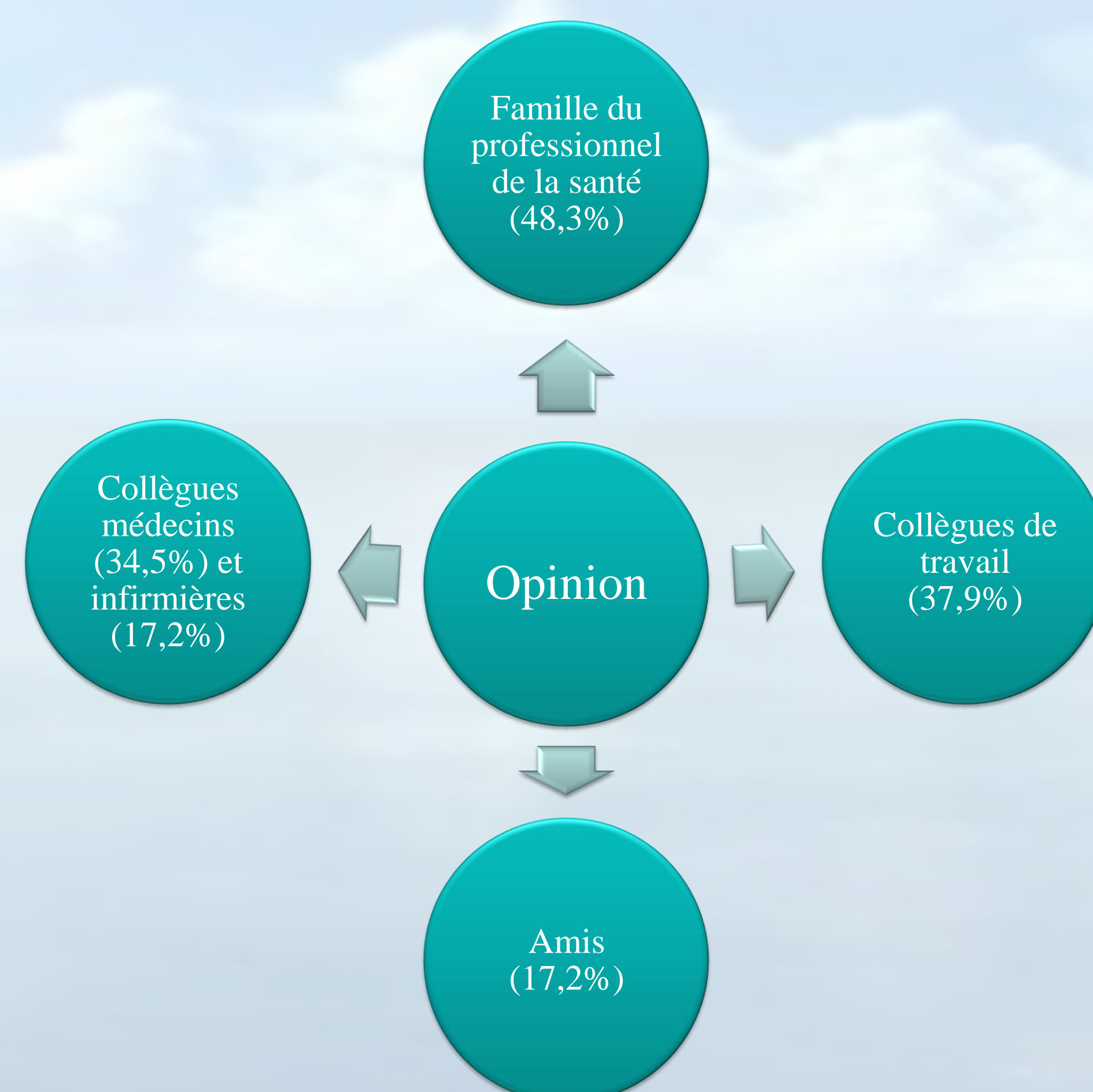
Analyse

- Analyse thématique avec % des répondants ayant mentionné l'item.

Participants

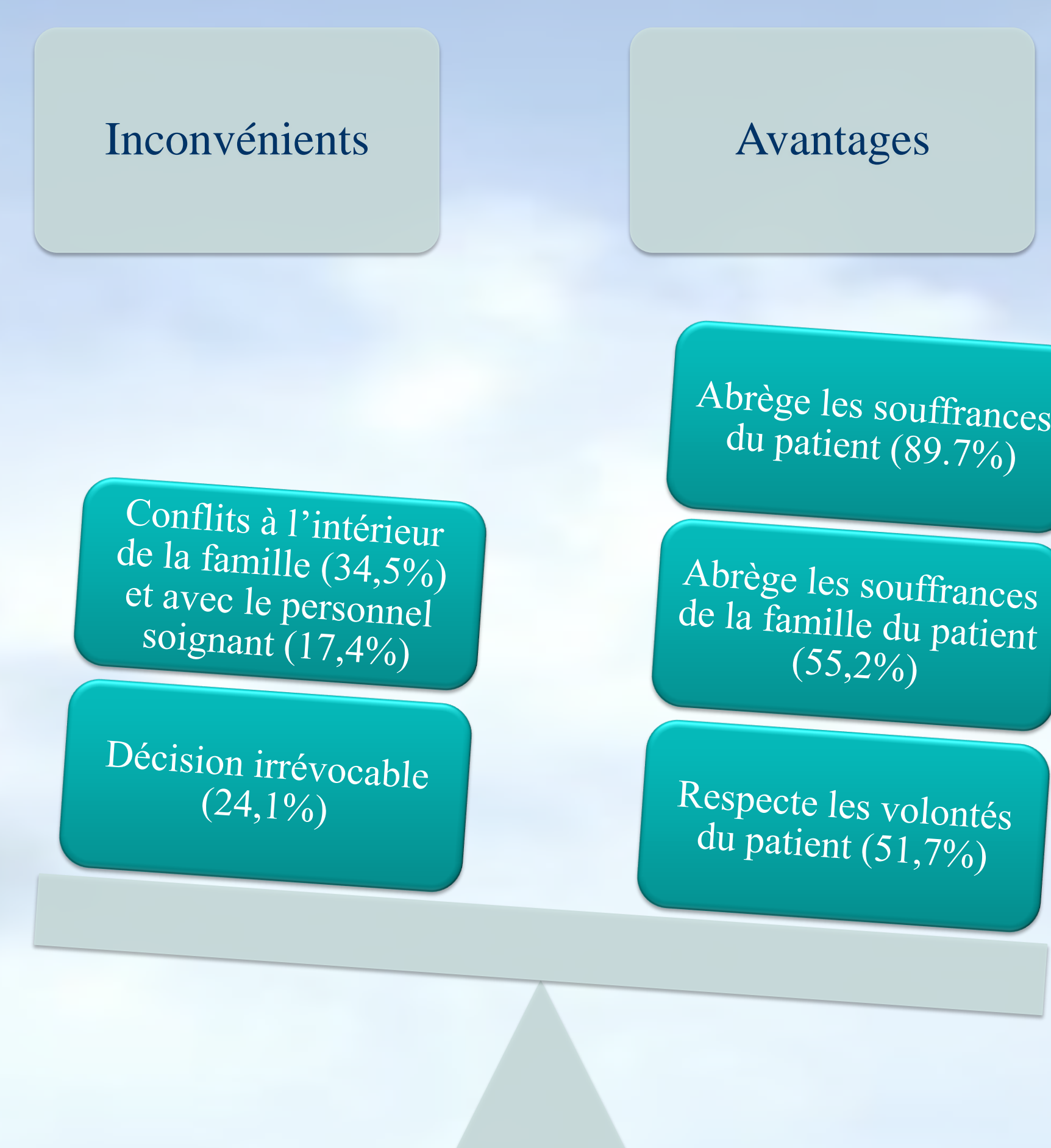
Variabiles	N
Infirmières (n = 21)	
• Soins intensifs adultes	7
• Soins de fin de vie	5
• Soins en cardiologie	3
• Soins médicaux/chirurgicaux	2
• Urgence	2
• Autres	2
Médecins (n = 8)	
• Médecine de famille	4
• Radio-oncologie	1
• Cardiologie	1
• Neurologie	1
• Médecine d'urgence	1

Croyances normatives

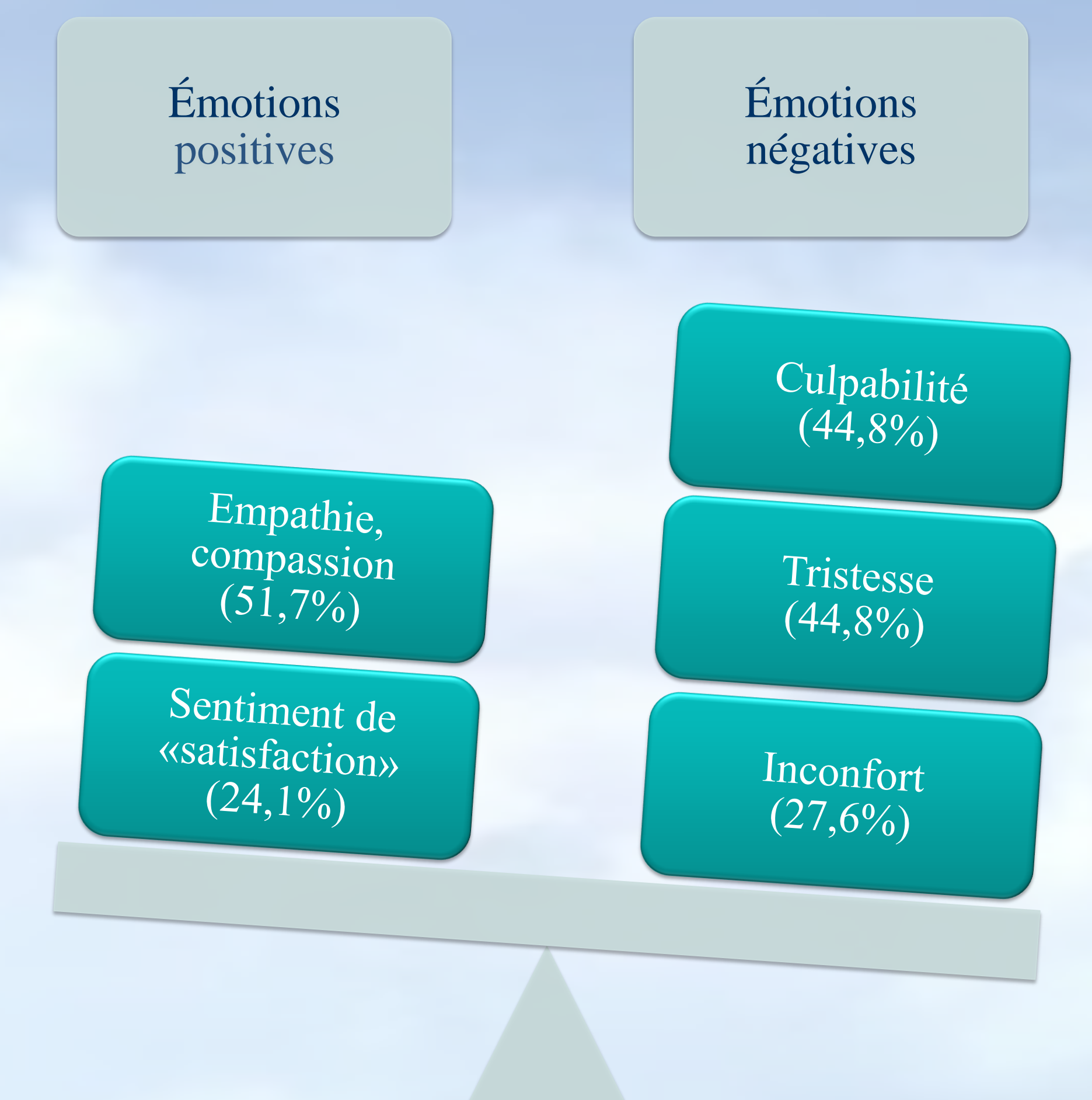


Résultats

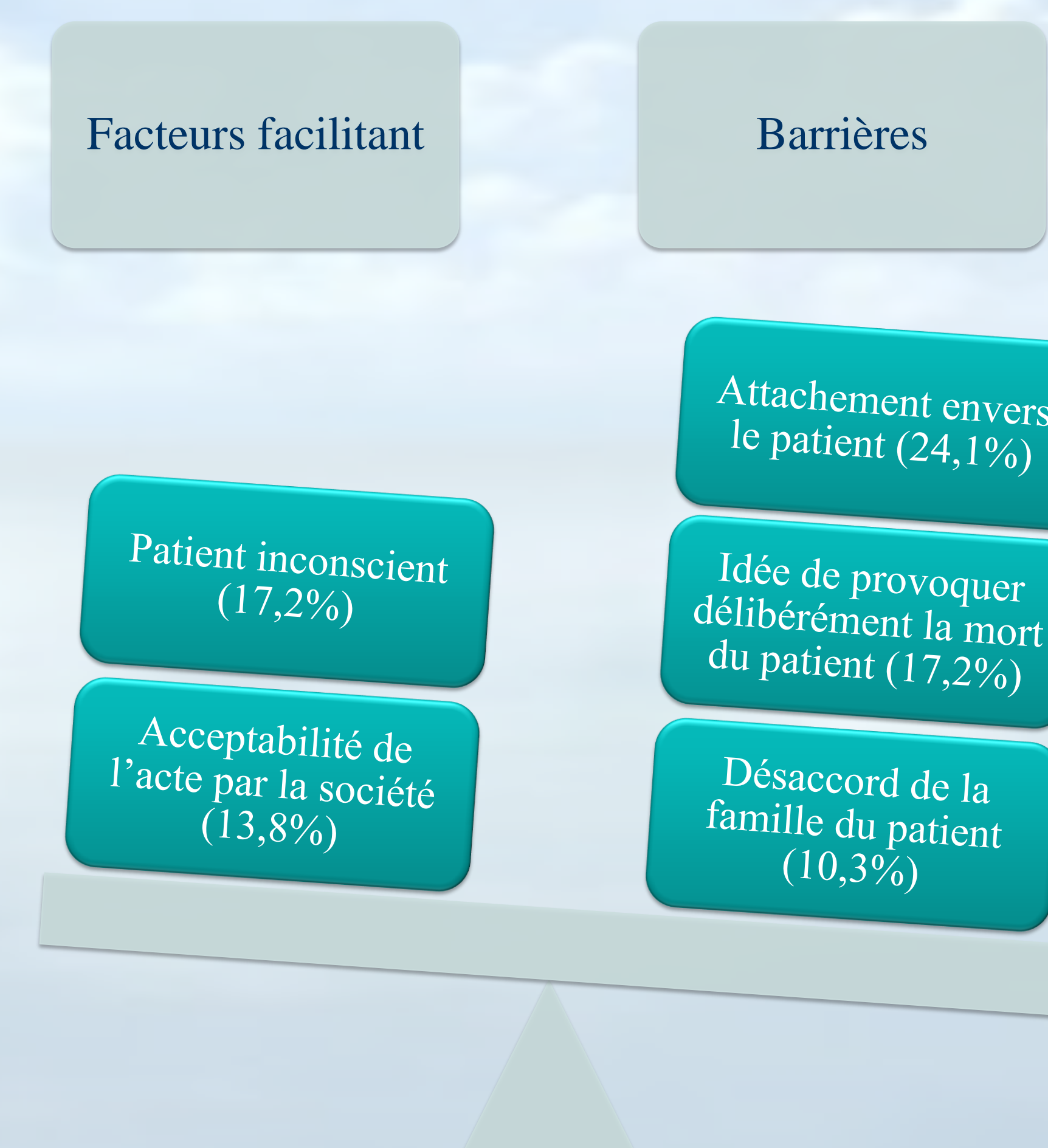
Attitude cognitive



Attitude affective



Croyances de contrôle



Conclusion

- Les infirmières et les médecins mentionnent davantage et plus fréquemment des avantages que des inconvénients à pratiquer l'euthanasie.
- L'empathie/compassion est l'émotion associée à la pratique de l'euthanasie qui est la plus souvent évoquée.
- L'euthanasie est également associée à de fortes émotions négatives.
- L'approbation des proches et des collègues de travail à pratiquer un acte d'euthanasie est importante.
- Les infirmières et les médecins mentionnent un peu plus de barrières que de facteurs facilitant la pratique d'un acte d'euthanasie.